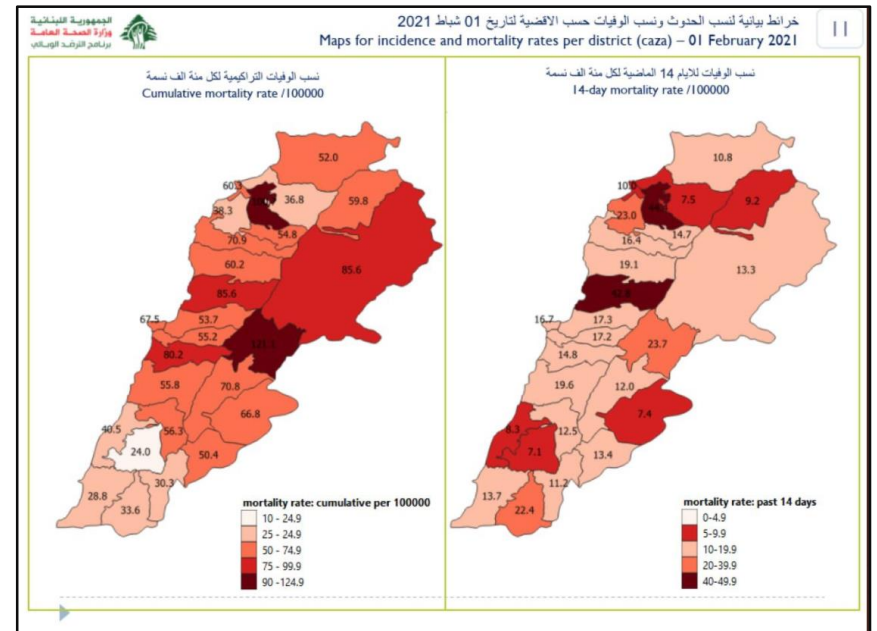
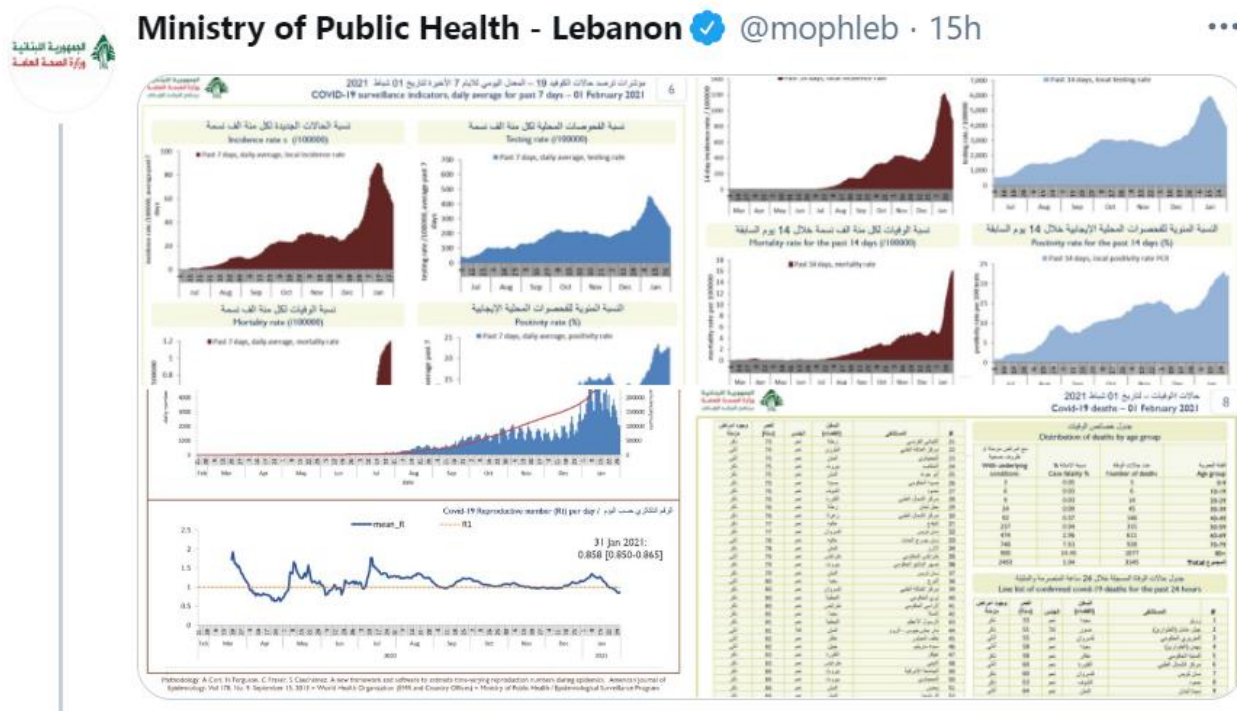
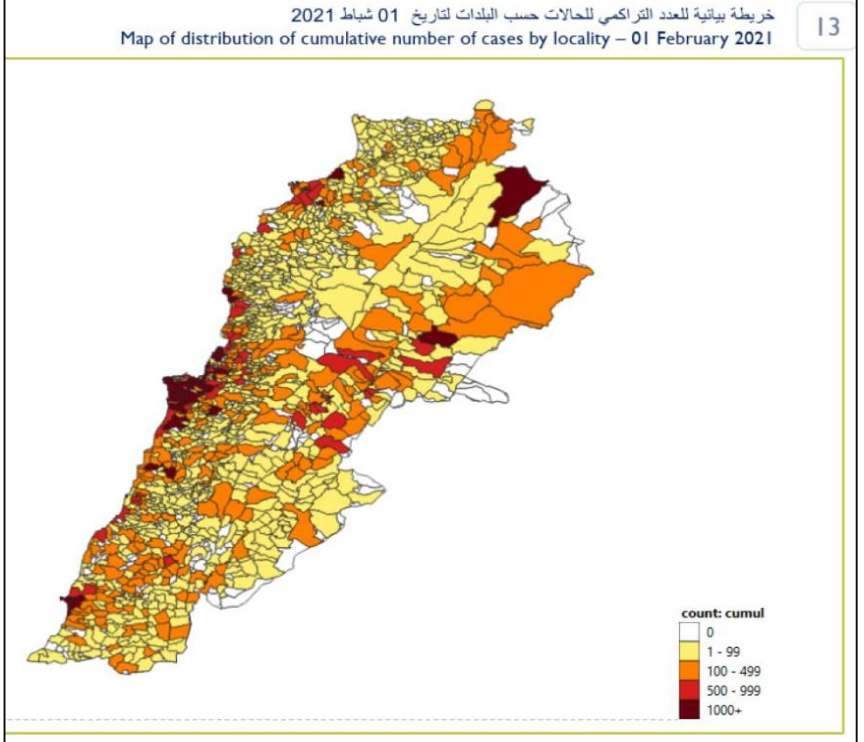


February 3, 2021

Mapping Covid-19 Governance in Lebanon

MAROUN SEMAAN FACULTY OF
ENGINEERING AND ARCHITECTURE

1. What are the main impacts of the COVID-19 crisis in your country? Who have been affected primarily? Do you expect the impact to differ between cities and rural areas in your country?

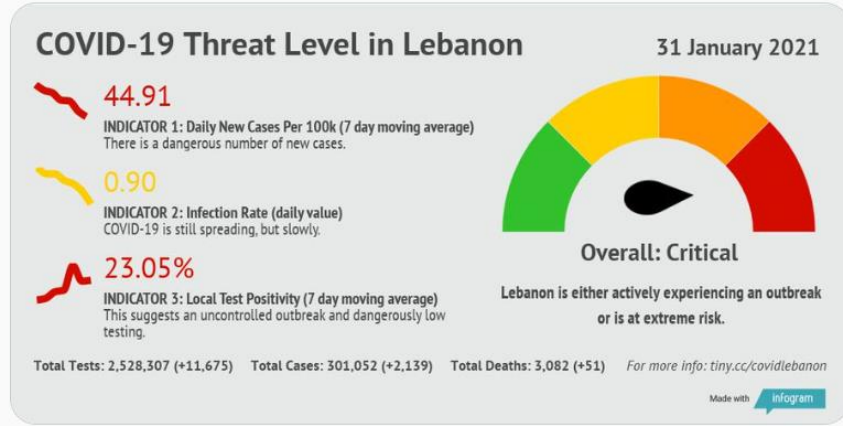
Ministry of Public Health
(Public Data)

2. How will the country mitigate the impact of COVID-19? Have you developed recovery strategies?



Sara Chang @ChangSara · 3h

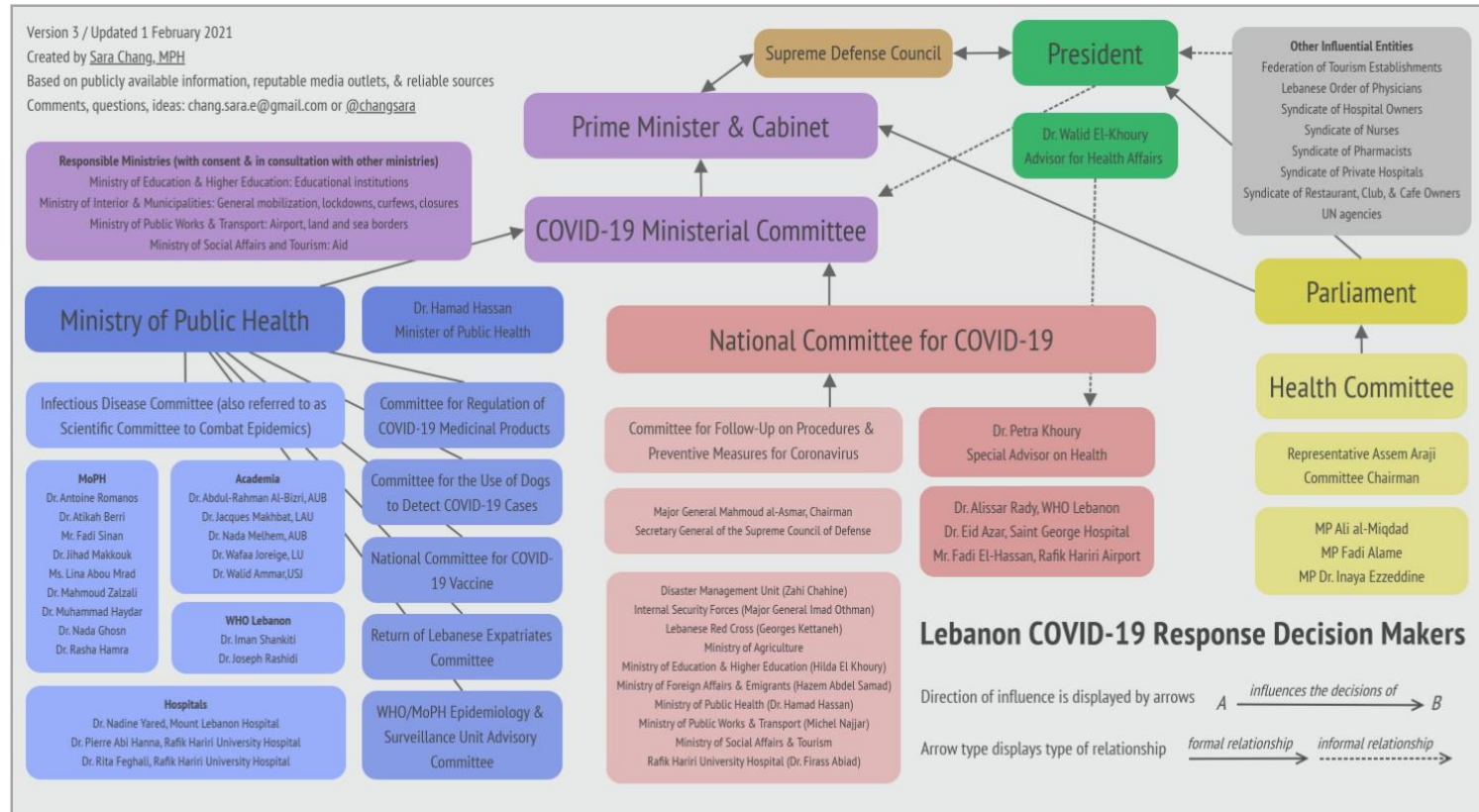
#COVID19 Threat Level in #Lebanon updated for 31 January. Cases down 20% over past 2 weeks; tests down 21% over same time period. Indicators suggest Lebanon has reached its testing capacity, which is further reinforced by high positivity. For more info: tiny.cc/covidlebanon.



Sara Chang @ChangSara · Jan 31

Highlights from latest @IHME_UW #Lebanon #COVID19 report:

- 🔴 #COVID19 estimated #1 cause of death at the moment
 - 🦠 ~14% of population has been infected
 - 🚗 Mobility 56% lower than baseline (Jan 2020)
 - 🏥 High stress on hospitals expected for 2 more months
- [healthdata.org/sites/default/...](https://healthdata.org/sites/default/)



February 2 version of [#Lebanon #COVID19](#) response decision makers chart.
Source: @ChangSara

Law 194

For the Protection of Affected Areas by the Beirut Port Explosion and Supporting its Reconstruction

القانون رقم 194

الرامي الى حماية المناطق المتضررة بنتيجة الانفجار في مرفأ بيروت ودعم اعادة اعمارها

(نُشر في الجريدة الرسمية - العدد 41 - تاريخ 2020/10/22)

في ظل الازمة الاقتصادية الخانقة التي يمر بها لبنان والتي ازدادت وطأتها بعد انفجار مرفأ بيروت، وانطلاقاً من الحاجة الملحة لحماية معالم بيروت التراثية التاريخية، ونظراً لقيام البعض باستغلال الازمة الاقتصادية وحاجة أصحاب الابنية للسيولة لإغرائهم وحملهم على بيع املاكهم بأسعار وأثمان بخسة، ومنعاً للغبن العام الذي يمكن للبعض استثماره في مثل هذه الظروف، أقر مجلس النواب اللبناني القانون رقم 194 في 2020/10/16.

بموجب هذا القانون، يمنع لمدة سنتين القيام بأي عمل تصرفي ناقل للملكية يتناول العقارات أو الابنية أو الاقسام المفروزة أو الحصص الشائعة في العقارات الواقعة في المناطق المتضررة وهي المناطق العقارية التالية: المرفأ، الصيفي، المدور والرميل.

كما تجمّد جميع وكالات البيع أو الوعد بالبيع أو عقود البيع الممسوحة التي تتناول العقارات الواقعة في المناطق المذكورة اعلاه والمعقودة بين 5 آب 2020 وتاريخ نشر هذا القانون (2020/10/22)، على ان تعرض وجوباً عبر المديرية العامة للشؤون العقارية أو الفريق الأكثر مصلحة، بغية التدقيق فيها والتحقق من صحتها وخلوها من عيوب الرضى، على لجنة مختصة تنشأ بقرار من وزير العدل.

كما تضع وزارة الثقافة خطة منفصلة لإعادة اعمار و/أو ترسيم الأبنية ذات الطابع التراثي المتضررة على ان يمنع منعاً باتاً ترتيب اي حق عيني من أي نوع كان على أي بناء موضوع على لائحة جرد الأبنية ذات الطابع التراثي الا بعد مراجعة وزارة الثقافة.



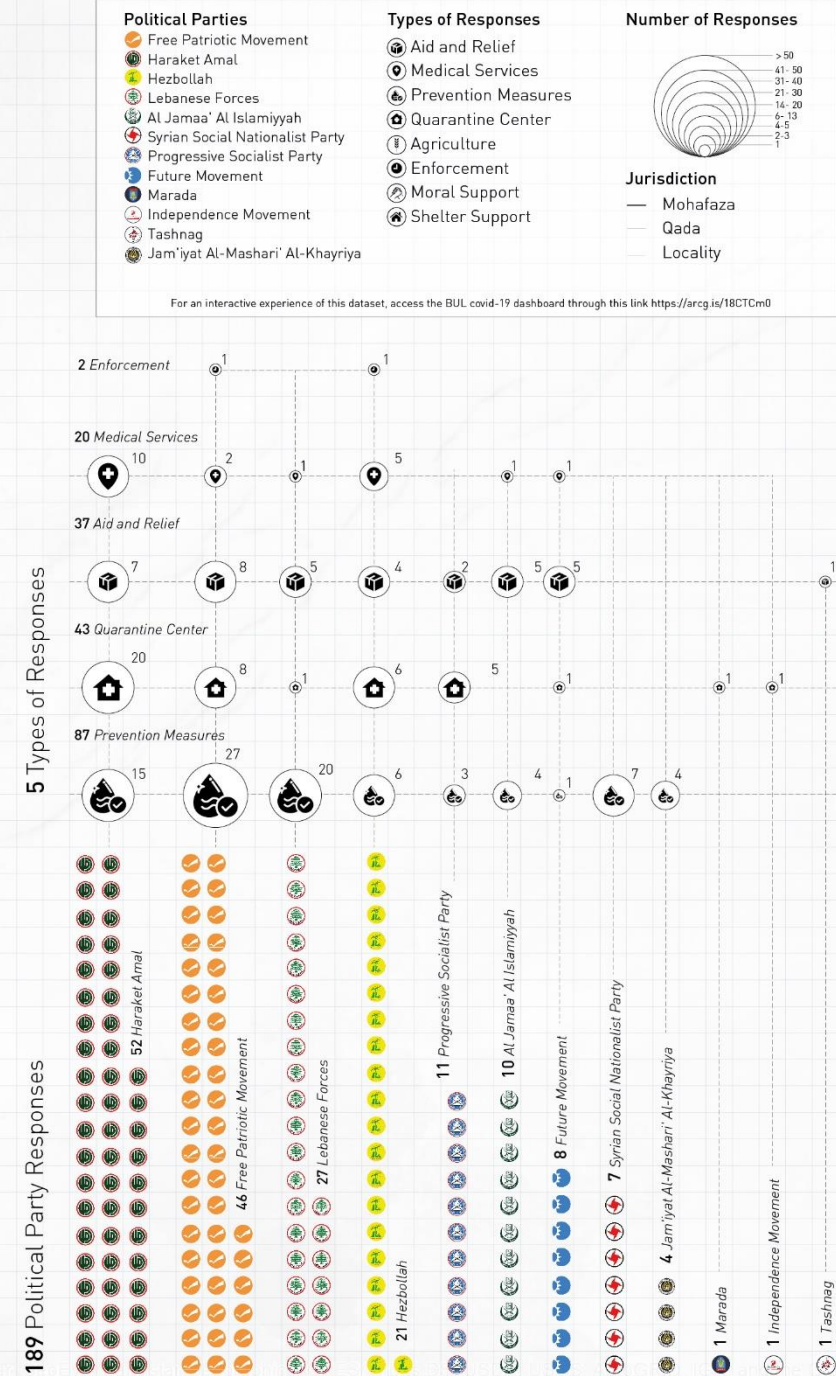
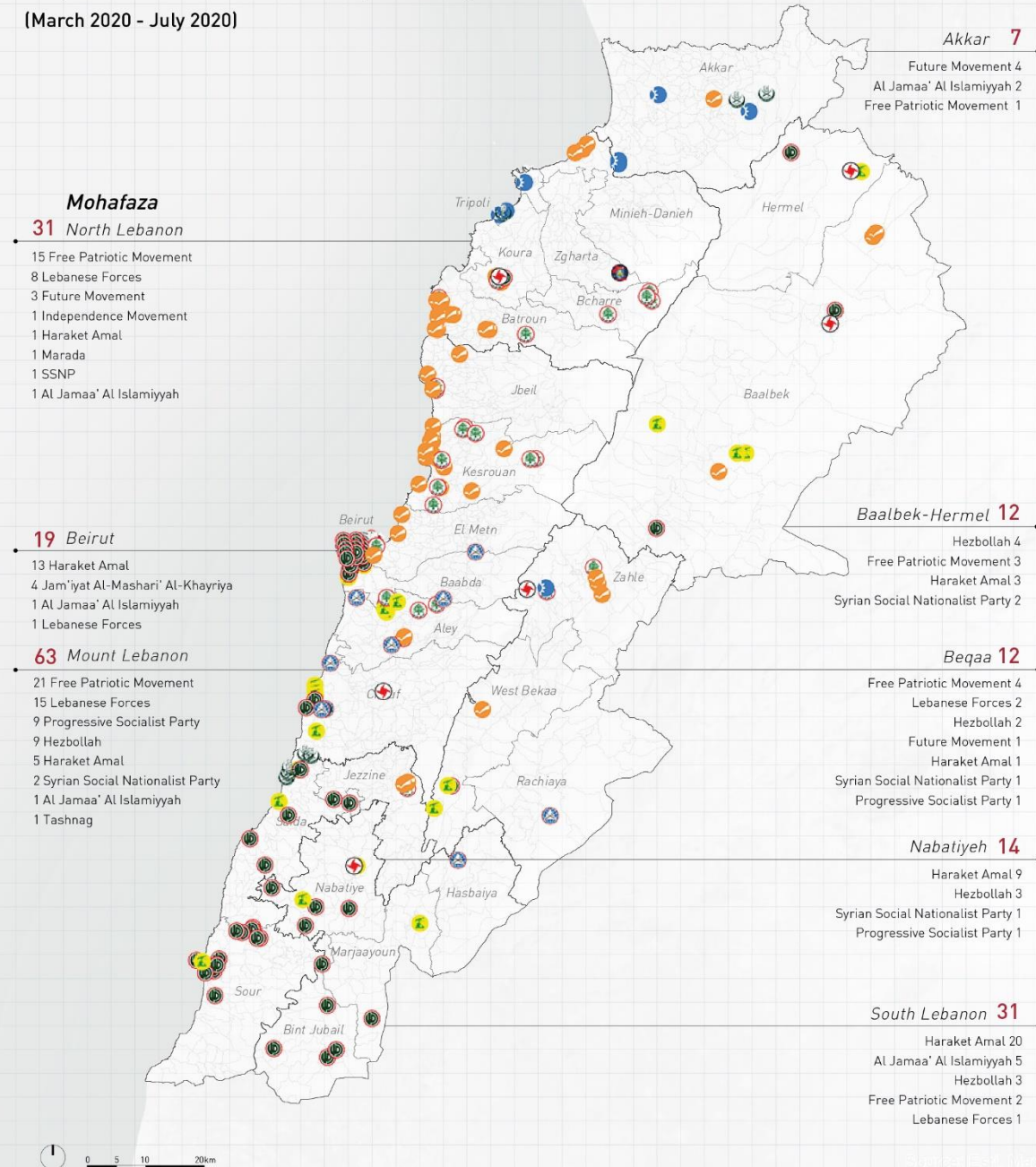
للاطلاع على نص القانون يرجى زيارة الموقع الالكتروني لهذه السفارة

www.berne.mfa.gov.lb

Political Parties' Responses by Location

(March 2020-July2020)

Mapping Covid - 19 Governance in Lebanon
Map 1 – Political Parties' Responses by Location
(March 2020 - July 2020)



Actors and Types of Responses Across Scales

(March 2020-July2020)

Mapping Covid - 19 Governance in Lebanon
Map 2 – Actors and Types of Responses Across Scales
(March 2020 - July 2020)

538 Total Responses

Mohafaza
73 North Lebanon

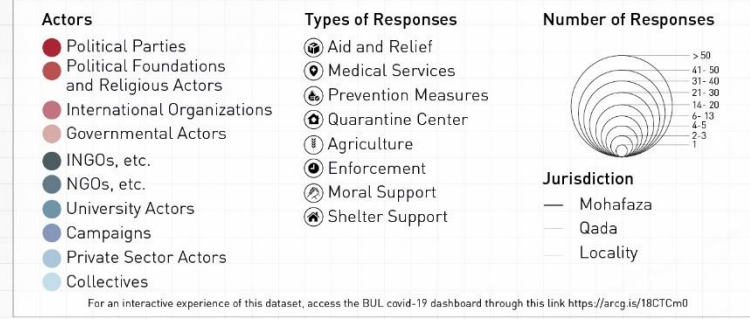
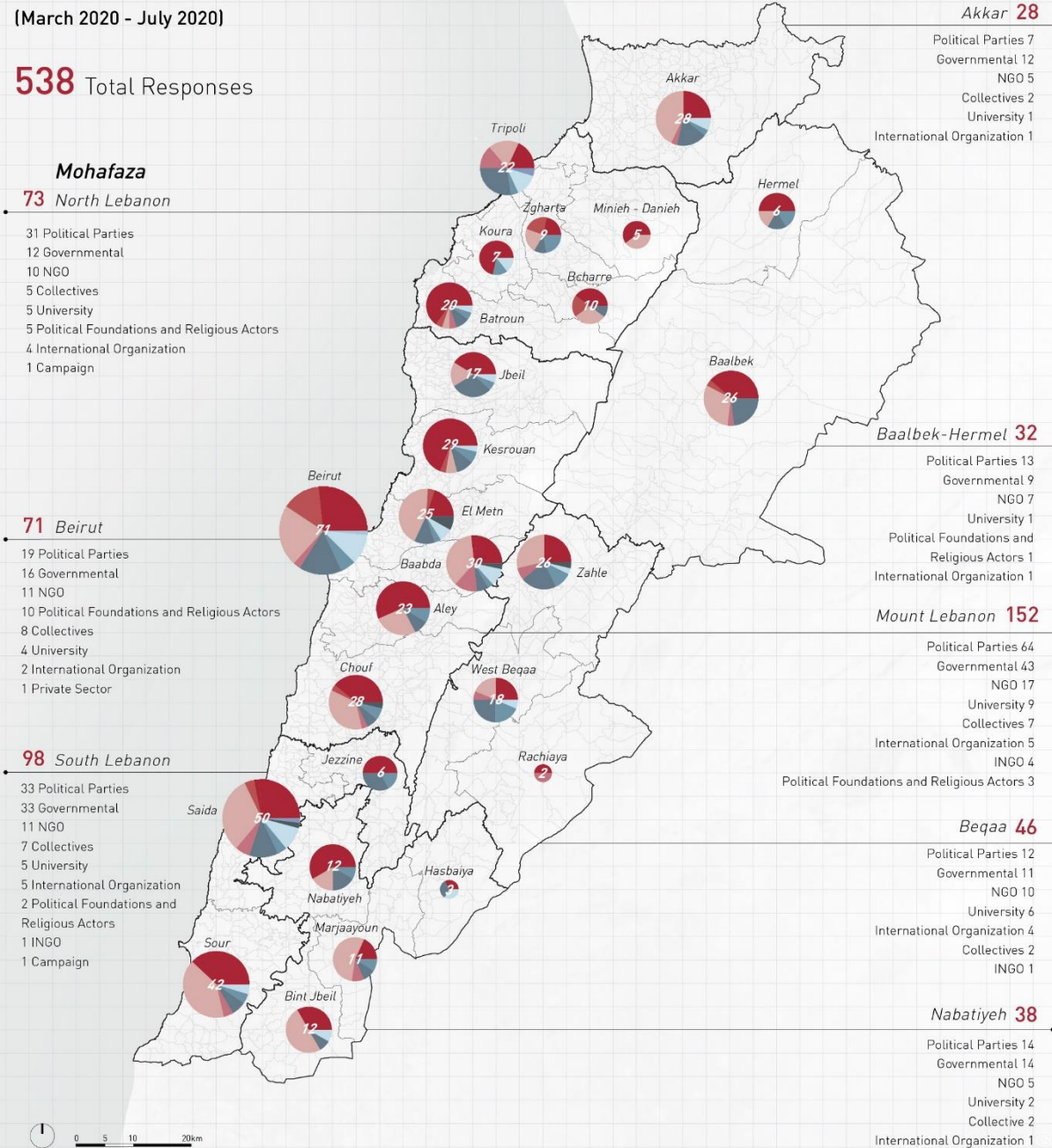
- 31 Political Parties
- 12 Governmental
- 10 NGO
- 5 Collectives
- 5 University
- 5 Political Foundations and Religious Actors
- 4 International Organization
- 1 Campaign

71 Beirut

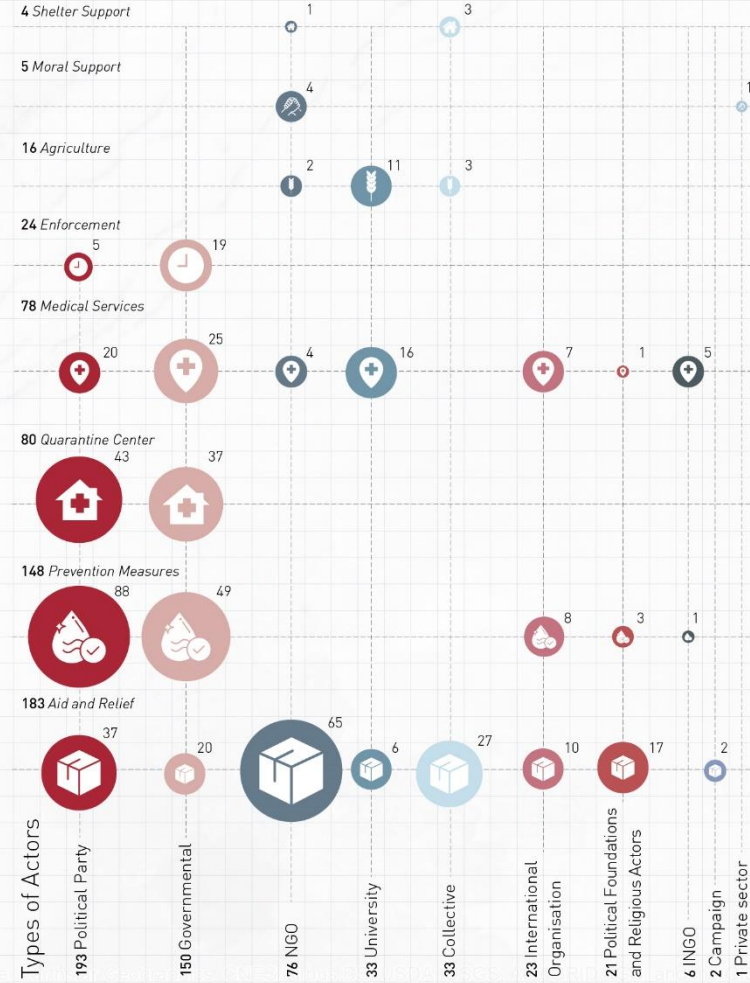
- 19 Political Parties
- 16 Governmental
- 11 NGO
- 10 Political Foundations and Religious Actors
- 8 Collectives
- 4 University
- 2 International Organization
- 1 Private Sector

98 South Lebanon

- 33 Political Parties
- 33 Governmental
- 11 NGO
- 7 Collectives
- 5 University
- 5 International Organization
- 2 Political Foundations and Religious Actors
- 1 INGO
- 1 Campaign



Types of Responses



Reactive Response Policies: Relaxed Measures and Vaccination?



How did Lebanon's leaders come to the decision to reopen nightlife venues over Christmas and New Year's, amid a pandemic?

The public statements of lobbyists and official bodies tell the story.

@AlbinSzakola investigates:



How private interests lobbied sympathetic officials to sign off on a holiday nightl...
BEIRUT — Before a COVID-19 surge killed over 1,000 people, before a flood of cases overwhelmed hospitals and before the state imposed a strict lockdown ...



Megaphone @megaphone_news · Jan 27

لقاحات الكورونا في لبنان: ستّة أسئلة وأجوبة
قدّم وزير الصحة حمد حسن، اليوم الأربعاء، الخطة الوطنية للقاح الكوفيد 19، واعدًا بأنّ «اللقاح المعتمد موحد لكل المقيمين على الأراضي اللبنانية»، وفقاً لأولويات تبدأ بالعاملين في القطاع الصحي والأشخاص الذين تبلغ أعمارهم الـ 75 وما فوق.

كم جرعة لقاح تمّ حجزها؟

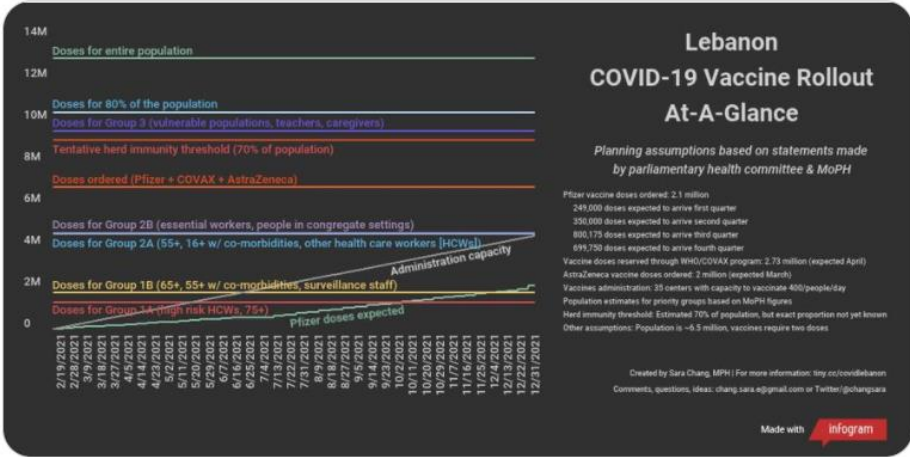
بّي الآن، حجزت وزارة الصحة
ملايين و 33 ألف جرعة مقسّمة كما يلي:

من اللقاح يفصل بين كلّ منهما 21 يوماً.
وذلك يعني أنّ وزارة الصحة أمنت لقاحات
لما يقارب 45% من السكّان، فيما يقدّر
الأخصائيون أنّه ينبغي تلقيح 80%
من السكان لوقف انتشار الفيروس.



Sara Chang @ChangSara · Jan 28

For vaccination of 80% of #Lebanon population by end of 2021, gov't would need to order another 3.6 mil doses & more than double anticipated vaccine administration capacity. #COVID19

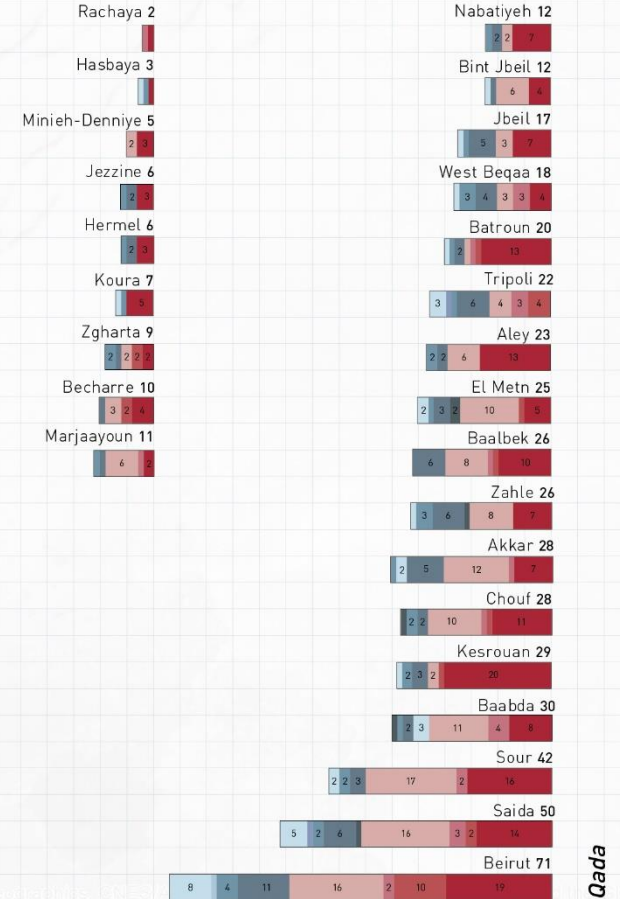
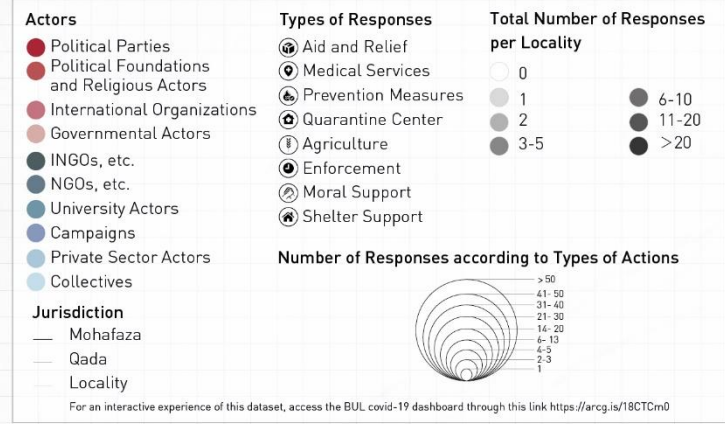
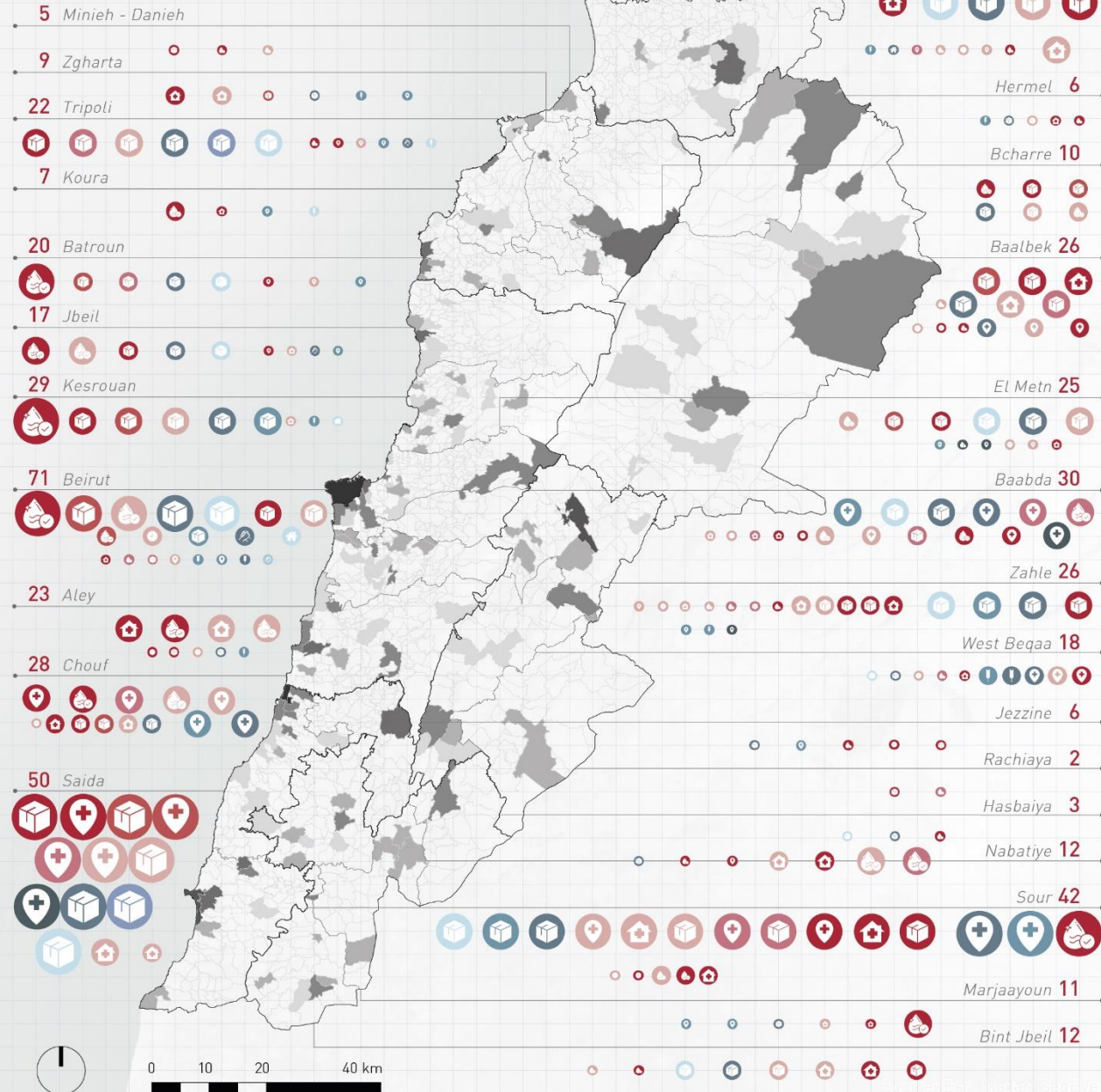


3. What spatial policy changes do you expect following the COVID-19 crisis?

Actors and Types of Responses Across Scales

(March 2020-July2020)

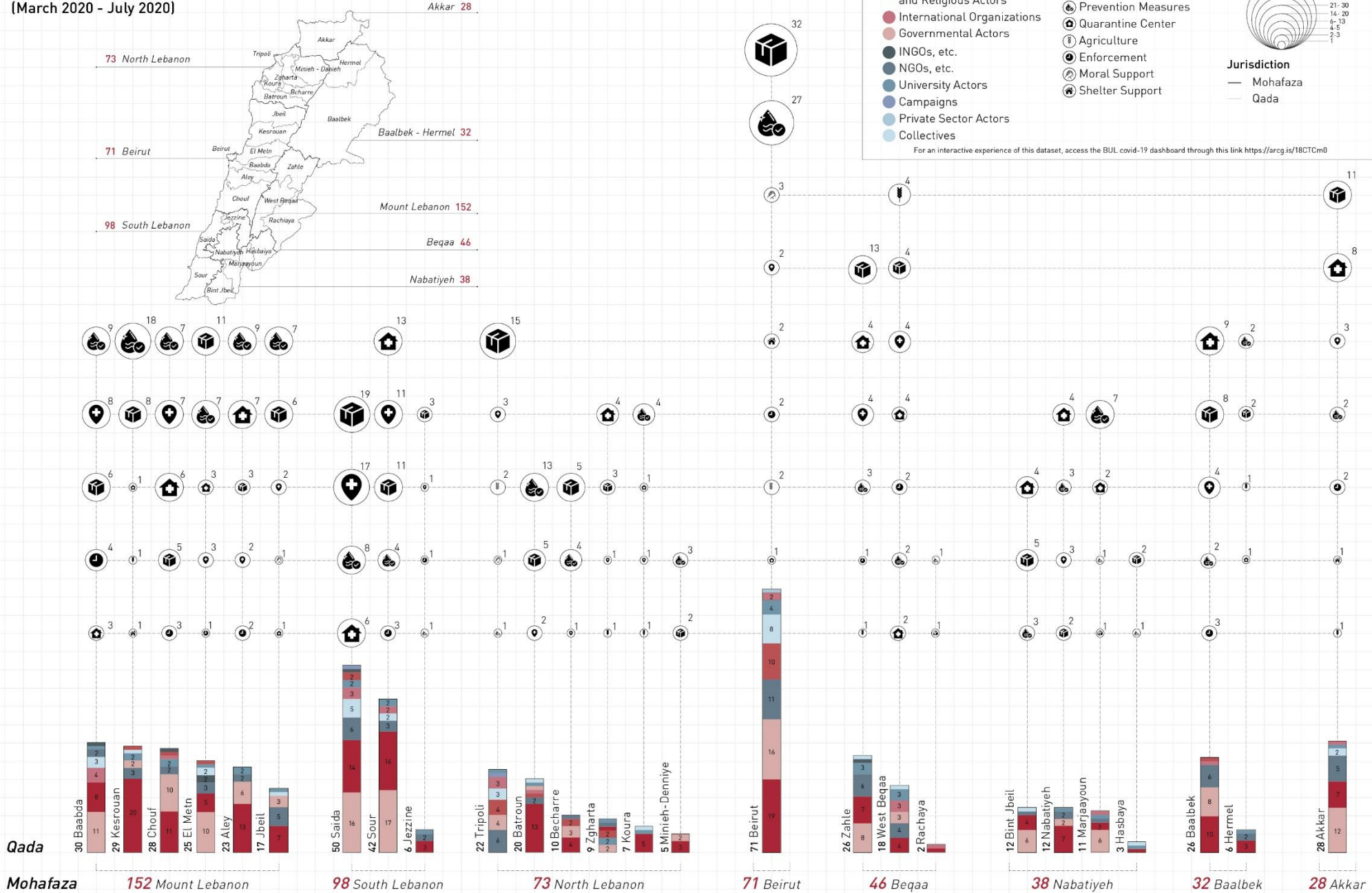
Mapping Covid - 19 Governance in Lebanon
Map 4 – Actors and Types of Responses Across Scales
(March 2020 - July 2020)



Actors and Types of Responses Across Scales

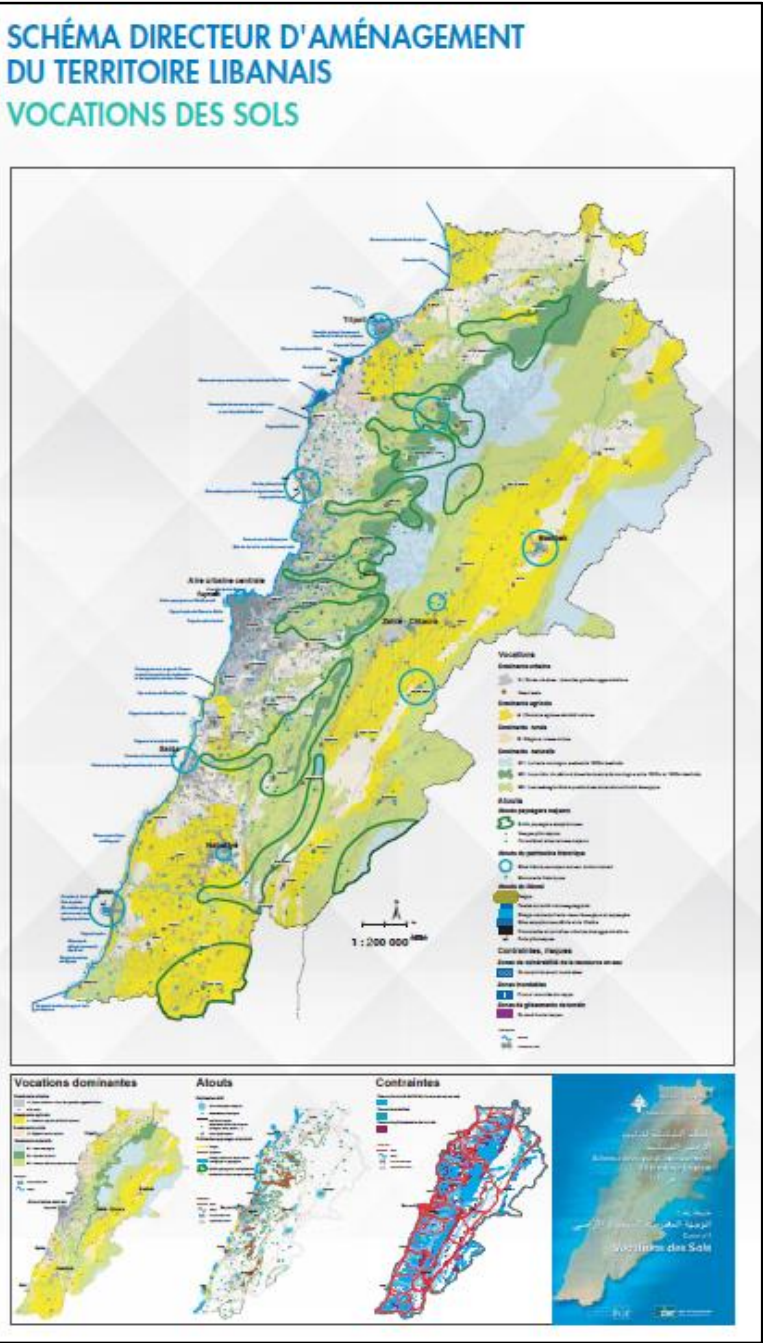
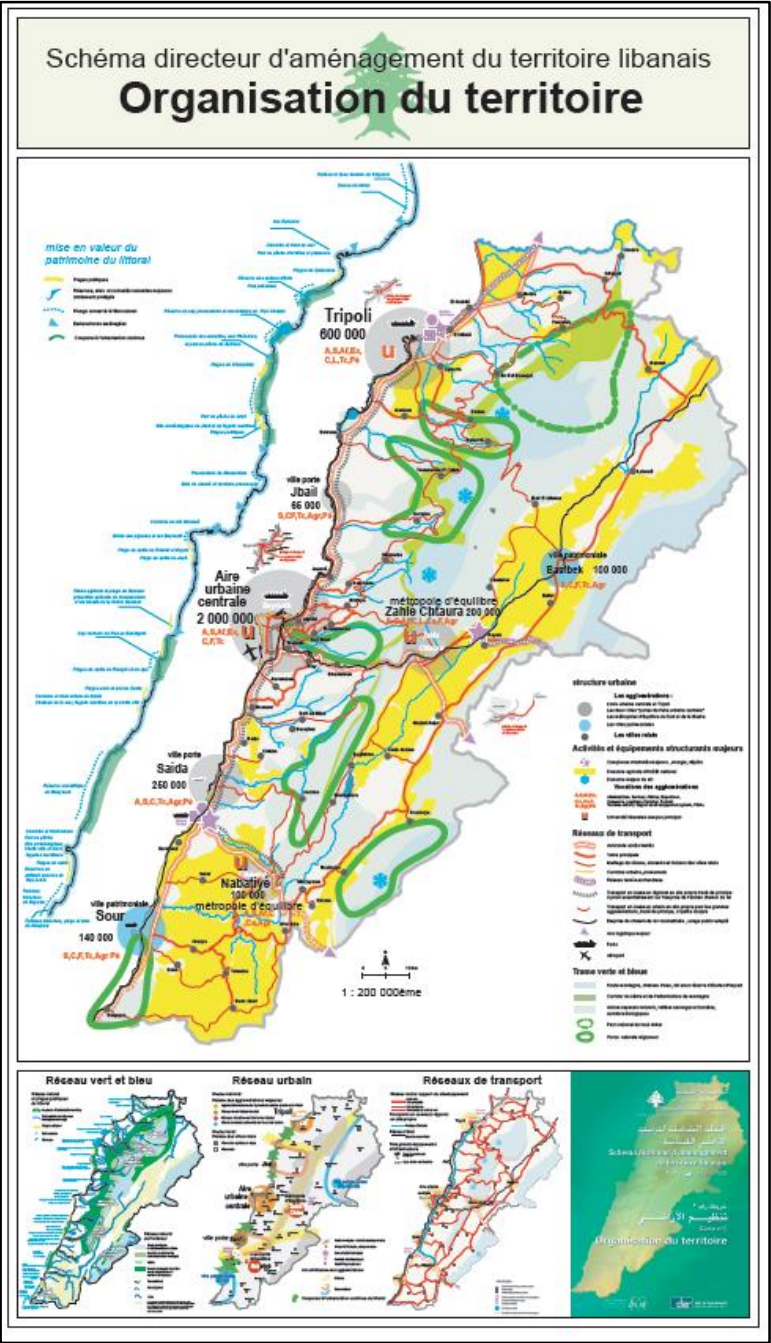
(March 2020-July2020)

Mapping Covid - 19 Governance in Lebanon
Map 3 – Actors and Types of Responses Across Scales
(March 2020 - July 2020)



4. What do you think the role of spatial planning will be after the crisis?

National Physical Masterplan for the Lebanese Territory



1. <https://www.cdr.gov.lb/en-US/Studies-and-reports/National-physical-master-plan.aspx>